



ШКОЛА ДОРОЖНОГО

ДВИЖЕНИЯ

УРОК ТРЕТИЙ



Здравствуйте, ребята! Сегодня мы продолжим разговор о том, как и где можно переходить улицу. Динь-динь-динь! Урок начинается! Хотите знать, откуда на дорогах появилась зебра? Сейчас расскажу.

ПЕШЕХОДНЫЙ ПЕРЕХОД

Подъездную дорогу во дворе вы уже умеете переходить, правда? Проехала машина, и можно спокойно перейти дорогу. На улице всё гораздо сложнее. Вы сами видели, каким потоком мчатся автомобили. Но для пешеходов есть специальные места для пересечения улицы. Гуляя с родителями по городу, вы наверняка заметили нарисованные на дороге полосы. Это и есть пешеходный переход. Он называется «зебра». Один знакомый жеребёнок рассказал мне сказку о том, откуда появились эти полосы на дороге. Вот послушайте!

КАК НА ДОРОГЕ ПОЯВИЛАСЬ ЗЕБРА

*Я видел полосатую лошадку,
Что шла через дорогу на площадку.
Но широка шоссейная дорога –
Легла лошадка отдохнуть немного.*

*Потом ушла играть с друзьями в прятки,
А на шоссе остались отпечатки.
Знакомо это место пешеходам,
Его все называют переходом.*

*Там не нужны электросветофоры,
Увидев зебру, тормозят шофёры.
Благодарят все люди ту лошадку,
Что шла гулять на детскую площадку.*



На самом ли деле было так, как рассказывает жеребёнок? Конечно, это шуточная версия. Правда, смешная?

Как средство безопасности на дороге чёрно-белую полосатую разметку более 50 лет назад предложили немецкие учёные. Впервые она появилась на дорогах Западной Европы, в Германии. Изобретение оказалось настолько простым и в то же время полезным, что очень быстро распространилось по всему миру, и сегодня обозначение пешеходного перехода можно увидеть в самых отдалённых, провинциальных городках с минимальным автомобильным движением.

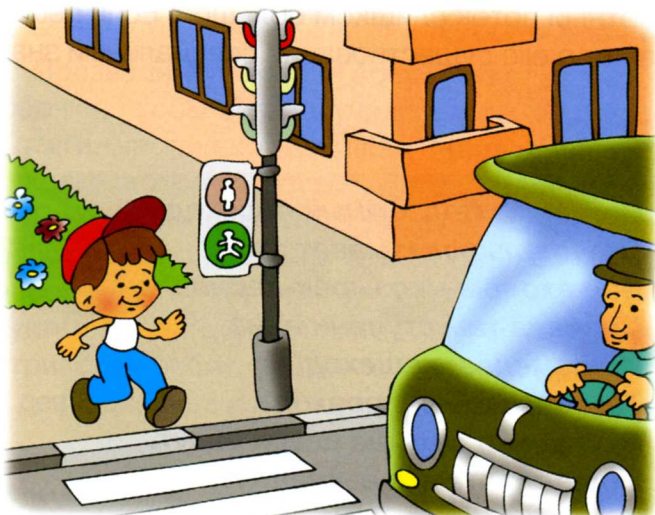
В России и всех республиках бывшего Советского Союза зебра появилась немного позже, чем в Европе, – в середине 60-х годов прошлого столетия. Тогда в стране были введены несколько новых символов дорожной разметки, и среди них – пешеходная зебра.

Представьте себе, что улица длинная и вы стоите вдали от зебры, потому не видите её. В какую сторону вам идти, чтобы найти место перехода? В конец улицы или в начало? Никуда ходить не надо! Нужно просто посмотреть на знаки вдоль дороги! Знак пешеходного перехода для того и придумали, чтобы вы издалека смогли увидеть, где можно перейти улицу. Запомните, как выглядит этот дорожный знак.

Для удобства людей на перекрёстках ещё устанавливают специальные световые сигналы: зелёный – «Идите» и красный – «Стойте».



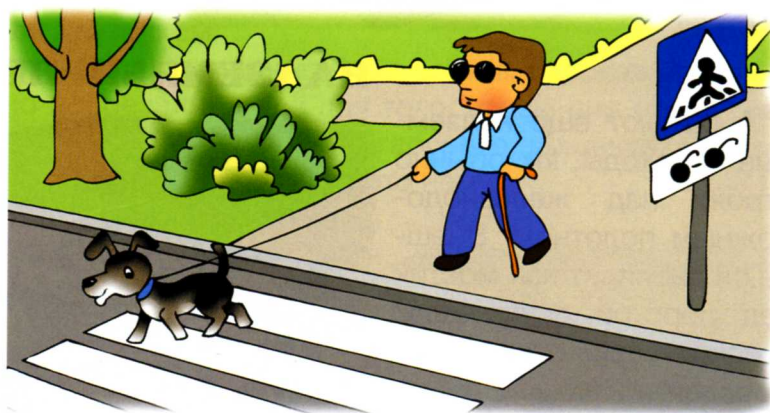
СВЕТОФОР ДЛЯ ПЕШЕХОДОВ



*Для пешего народа
В местах для перехода
Помощником с недавних пор
Стал он – двуглазый светофор.
Трёхглазому он младший брат,
Он в паре с ним работать рад.*

*Куда его глаза глядят?
На взрослых, стариков, ребят,
Глаза команды отдают.
Раз красный – значит «Стойте тут!»,
Зелёный – «Не зевай, народ!
Свободен пеший переход!»*

Если рядом с переходом находится учебное заведение или лечебное учреждение для незрячих и слабовидящих людей, то устанавливают светофоры со звуковым сигналом, в которых зелёный свет светофора подтверждается звонком.

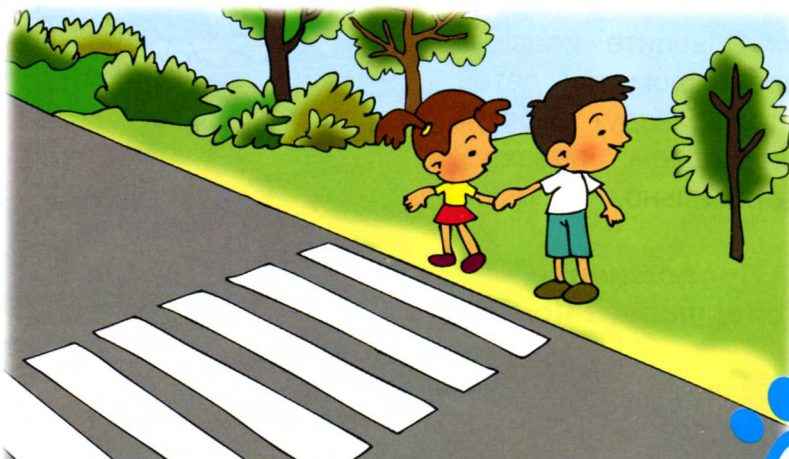


ЕСЛИ СВЕТОФОРА НЕТ

А вот с какой ситуацией столкнулись дети, идя из школы домой.

*Дети перейти дорогу,
Почему-то вдруг не могут.
В чём же дело? В чём секрет?
Светофора рядом нет!*

*Коль дорога полосата,
Можно там идти, ребята!
Но! Но! Но!
Глянь налево, глянь направо –
И шагай по зебре браво.*





Хорошо, что я – Лёвушка – рядом оказался. Я подсказал ребятам, как нужно переходить дорогу, если зебра есть, а светофора нет либо он временно не работает. И вы запомните, что по полосатому переходу можно переходить, если светофора нет. Но при этом обязательно нужно посмотреть налево, нет ли приближающихся машин. Если машины ещё далеко, то можно спокойно перейти до середины дороги. остановиться и посмотреть направо. Если приближающихся машин близко нет, то можно переходить на другую сторону. На широких дорогах есть специальные островки безопасности, они обозначены прямо на асфальте белыми диагональными полосками.

ПОДЗЕМНЫЙ ПЕРЕХОД

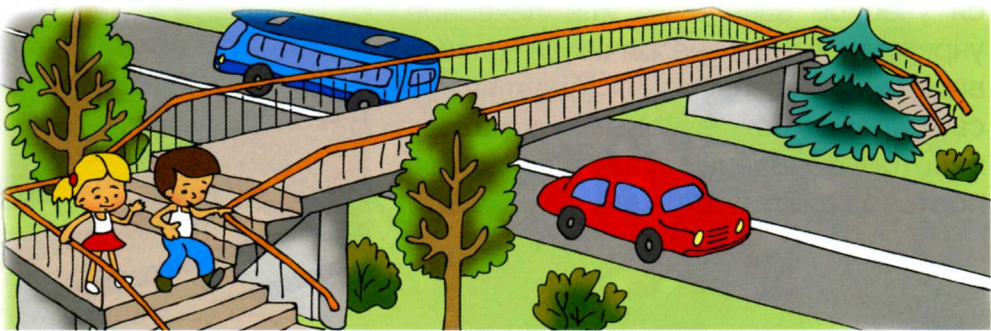
В больших городах есть ещё один вид переходов – подземный. Он самый безопасный. Подземные переходы строят на тех улицах, где транспортный поток слишком большой. Если пешеход не знает о наличии такого перехода, ему подскажет о его существовании специальный знак «Подземный переход».



*Вот знак «Подземный переход»
В туннель показывает вход.
Над входом – козырёк-карниз,
Сначала там ступени вниз.
Иди смелее, пешеход!
Там безопасен переход.
Ступеньки дальше вверх ведут.
Вошёл ты там, а вышел тут.*

НАДЗЕМНЫЙ ПЕРЕХОД

А бывают ещё надземные переходы. Их обычно строят над железнодорожным полотном. Внешне он выглядит как мостик над дорогой с большим потоком движения автомобилей.



Проверим знания?

Рассмотрите картинку. Обведите красным карандашом тех детей, которые ведут себя на пешеходном переходе неправильно.

**Продолжение –
в следующем номере**

